



АДМИНИСТРАЦИЯ НИЖНЕВАРТОВСКОГО РАЙОНА
Ханты-Мансийского автономного округа – Югры

ПОСТАНОВЛЕНИЕ

от 19.06.2019
г. Нижневартовск

№ 1261

Об утверждении проекта планировки и межевания территории садово-огороднического некоммерческого товарищества «Буровик-Савкино», расположенного в границах городского поселения Излучинск

В целях выделения элементов планировочной структуры, установления границ земельных участков, установления границ зон планируемого размещения объектов капитального строительства, руководствуясь статьями 42, 43, 45 Градостроительного кодекса Российской Федерации, решениями Думы района от 17.11.2017 № 232 «Об осуществлении части полномочий», постановлением администрации района от 16.11.2018 № 2625 «О принятии решения о подготовке проекта планировки и межевания территории садово-огороднического некоммерческого товарищества «Буровик-Савкино», расположенного в границах городского поселения Излучинск:

1. Утвердить проект планировки и межевания территории садово-огороднического некоммерческого товарищества «Буровик-Савкино» в составе:
проекта планировки территории – основная часть с графическими материалами согласно приложению 1;
проект межевания территории – основная часть с графическими материалами согласно приложению 2.

2. В течение семи дней со дня утверждения документации:
службе документационного обеспечения управления организации деятельности администрации района (Ю.В. Мороз) разместить постановление на официальном веб-сайте администрации района: www.nvraion.ru;
пресс-службе администрации района опубликовать постановление в приложении «Официальный бюллетень» к районной газете «Новости Приобья».

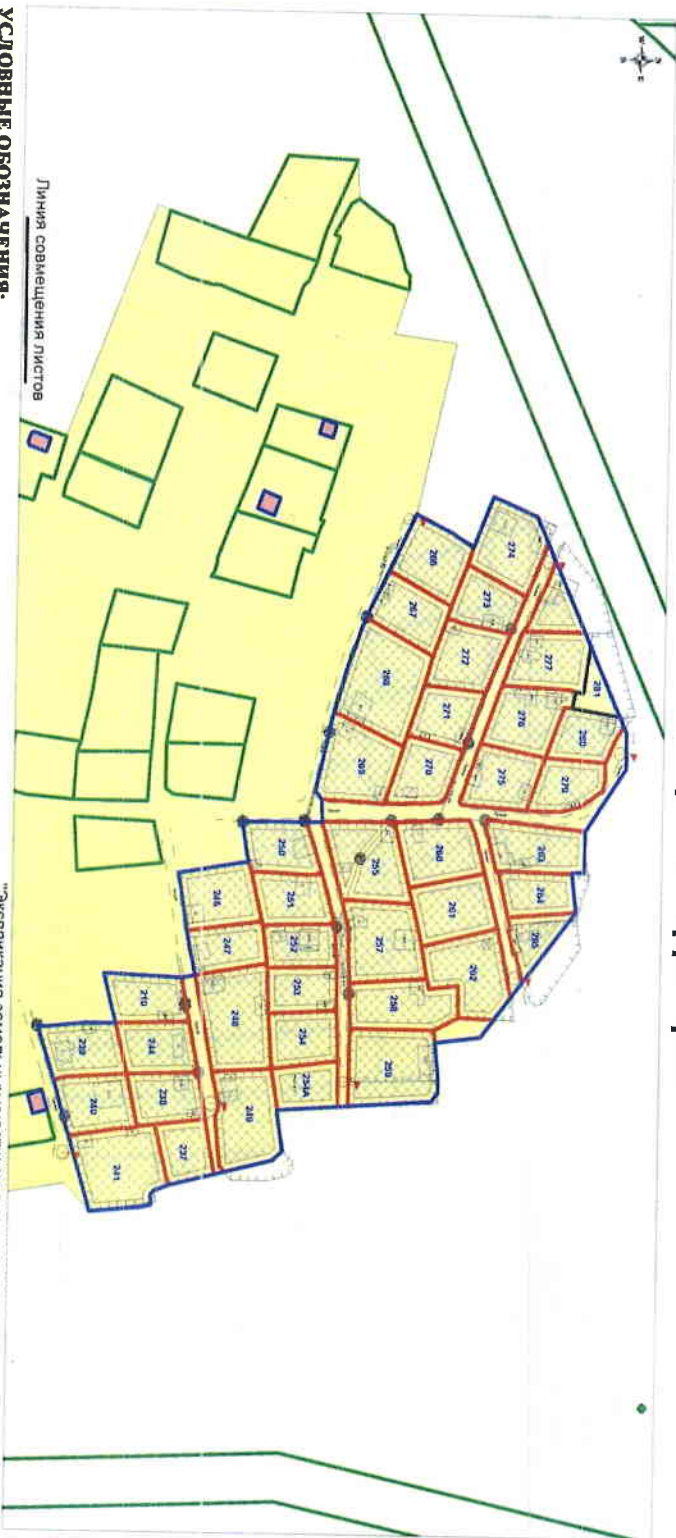
3. Контроль за выполнением постановления возложить на исполняющего обязанности заместителя главы района по жилищно-коммунальному хозяйству и строительству М.Ю. Канышеву.

Глава района



Б.А. Саломатин

Основная часть проекта планировки территории 1. Чертежи планировки территории

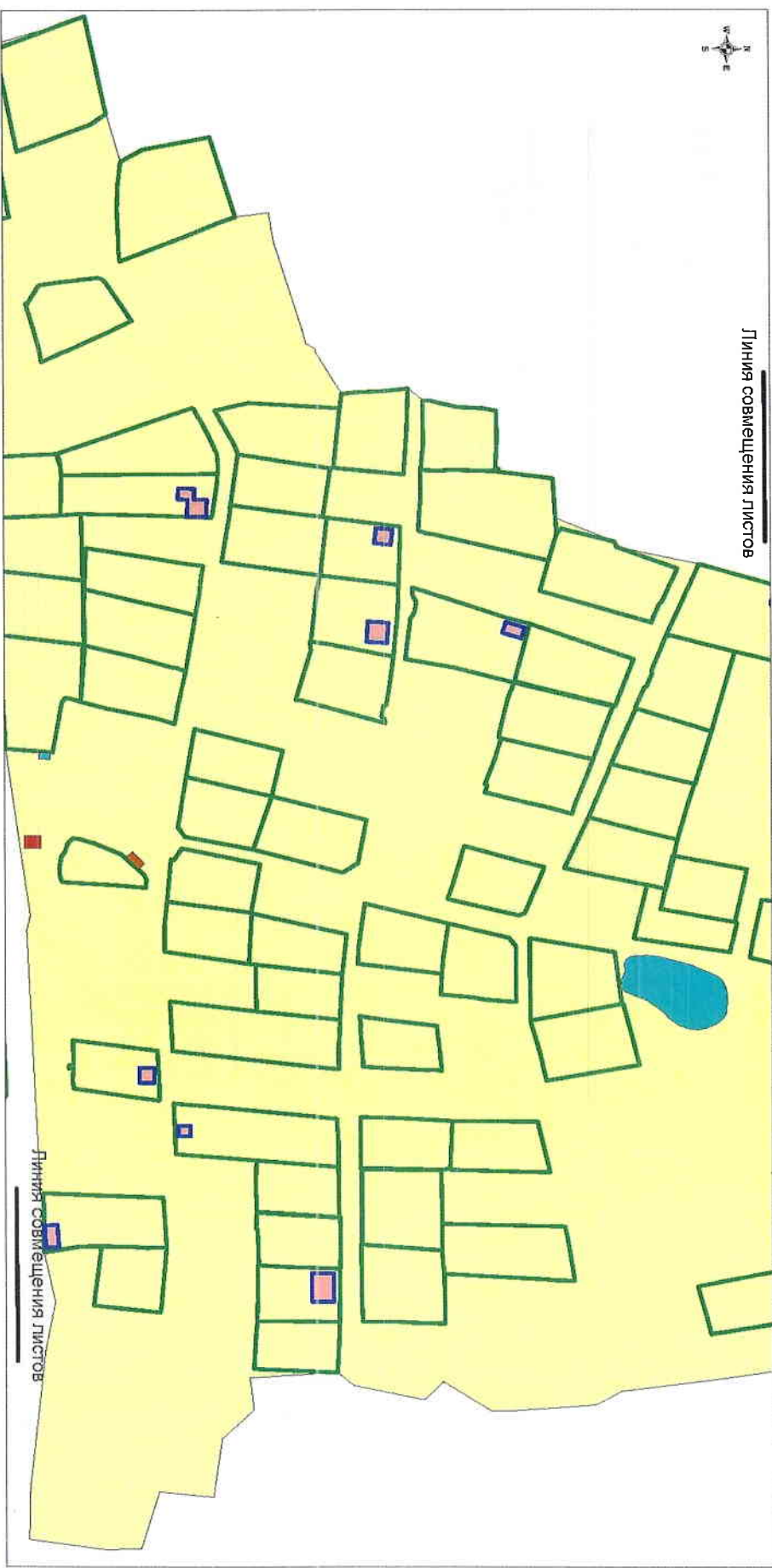


Экспликация земельных участков в границах земельного участка с кадастровым номером 88.04.0000001.115217 СОНТ "Бутовик-Савинино" Приложение №1

- УСЛОВНЫЕ ОБОЗНАЧЕНИЯ:**
- Границы образуемых земельных участков в результате кадастровых работ
 - Границы территории разработки проекта планировки территории и проекта межевания территории
 - Границы земельных участков поставленных на ГКУ
 - Границы земельных участков, площадь которых меньше установленных минимальных размеров земельных участка для ведения садоводства (400 кв. м.)
 - Границы элемента планировочной структуры (территория СОНТ "Бутовик-Савинино")
 - Границы зон планируемого размещения объектов капитального строительства
 - Объекты капитального строительства поставленные на ГКУ

- **Площадь для разворота автотранспорта**
 - Противопожарный водоем (резервуар)
 - Площадь для курсороборонника
 - Сторожка с правлением
- 250 - Нумерация земельных участков**

Линия совмещения листов

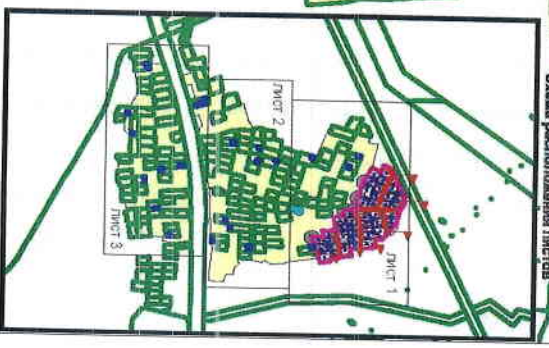
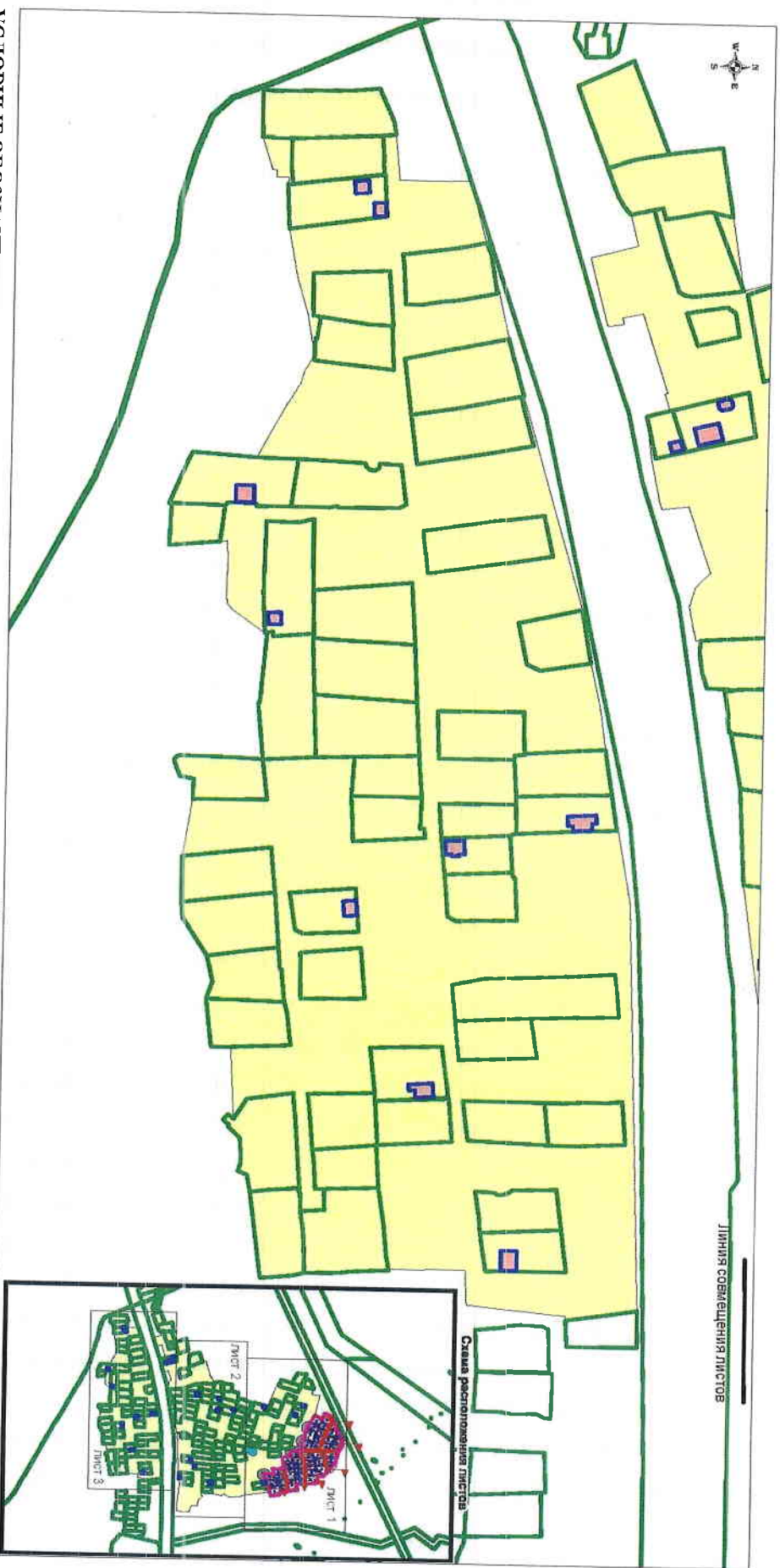


УСЛОВНЫЕ ОБОЗНАЧЕНИЯ:

- Границы образуемых земельных участков в результате кадастровых работ
- Границы территории разработки проекта планировки территории и проекта межевания территории
- Границы земельных участков поставленных на ГКУ
- Границы земельных участков, площадь которых меньше установленных минимальных размеров земельного участка для ведения садоводства (400 кв. м.)
- Границы элемента планировочной структуры (территория СОНТ "Буровик-Савкино")
- Границы зон планируемого размещения объектов капитального строительства
- Объекты капитального строительства поставленные на ГКУ

"Экспликация земельных участков в границах земельного участка с кадастровым номером 86:04:0000001:115217 СОНТ "Буровик-Савкино" Приложение №1

- Площадка для развития автотранспорта
 - Противопожарный водоем (резервуар)
 - Площадка для мусоросборника
 - Стобожка с правлением
- 250** - Нумерация земельных участков



УСЛОВИЯ ОБОЗНАЧЕНИЯ:

- Границы образуемых земельных участков в результате кадастровых работ
- Границы территории разработки проекта планировки территории и проекта межевания территории
- Границы земельных участков поставленных на ГКУ
- Границы земельных участков, площадь которых меньше установленных минимальных размеров земельного участка для ведения садоводства (400 кв. м.)
- Границы элемента планировочной структуры (территория СОНТ "Буровик-Савкино")
- Границы зон планируемого размещения объектов капитального строительства
- Объекты капитального строительства поставленные на ГКУ

"Экспликация земельных участков в границах земельного участка с кадастровым номером 66:04:0000001:115217 СОНТ "Буровик-Савкино" Приложение №1

- Площадка для разворота автотранспорта
- Противопожарный водоем (резервуар)
- Площадка для мусоросборника
- Сторожка с правлением

250 - Нумерация земельных участков

2. Положение о характеристиках планируемого развития территории, о характеристиках объектов капитального строительства

2.1 Характеристика планируемого развития территории

Подготовка документации по планировке территории осуществляется в целях обеспечения устойчивого развития территорий, выделения элементов планировочной структуры, установление границ земельных участков, на которых расположены объекты капитального строительства, границ земельных участков, предназначенных для строительства и размещения линейных объектов.

Данный проект планировки и межевания территории разработан с целью определения, установления местоположения границ земельных участков, предназначенных для ведения садоводства садово-огороднического некоммерческого товарищества «Буровик-Савкино» (далее – СОНТ «Буровик-Савкино») в границах земельного участка с кадастровым номером 86:04:0000001:115217 на территории Нижневартовского района Ханты-Мансийского автономного округа – Югры (далее ХМАО – Югры).

В административном отношении объект расположен в Нижневартовском районе на территории городского поселения Излучинск.

Земельные участки для ведения садоводства расположены на землях сельскохозяйственного назначения.

Территория СОНТ «Буровик-Савкино» состоит из двух земельных участков с кадастровыми номерами 86:04:0000001:115217 и 86:04:0000001:16949. Проект планировки территории разрабатывается в границах земельного участка с кадастровым номером 86:04:0000001:115217, так как данный земельный участок предоставлен СОНТ «Буровик-Савкино» на основании договора безвозмездного пользования № 148 от 30.10.2017 года, которым предусматривается обязанность провести работы по разработки проекта планировки территории и проекта межевания территории, а также проведение кадастровых работ в течении действия выше указанного договора, а именно в течении пяти лет, кроме того в соответствии с требованиями действующего законодательства, оформление права собственности на земельные участки входящие в границы земельного участка с кадастровым номером 86:04:0000001:115217 членами садового товарищества возможно только в соответствии с утвержденным проектом планировки территории и проектом межевания территории.

На территории СОНТ «Буровик-Савкино» в границах земельного участка с кадастровым номером 86:04:0000001:115217 имеется земельный участок,

площадь которого меньше установленных минимальных размеров земельного участка для ведения садоводства (400 кв.м.), которые установлены Правилами землепользования и застройки межселенной территории Нижневартовского района и градостроительными регламентами. Данная площадь обусловлена сложившейся застройкой СОНТ «Буровик-Савкино». Данный земельный участок не предполагается к предоставлению членам СОНТ «Буровик-Савкино» в частную собственность (таблица 1).

Таблица 1

№ участка	Площадь кв.м.
281	256

В соответствии с пунктом 4 постановления Правительства Российской Федерации от 31.03.2017 г. № 402 «Об утверждении Правил выполнения инженерных изысканий, необходимых для подготовки документации по планировке территории, перечня видов инженерных изысканий, необходимых для подготовки документации по планировке территории, и о внесении изменений в постановление Правительства Российской Федерации от 19 января 2006 г. № 20» достаточность материалов инженерных изысканий определяется физическими или юридическими лицами, по инициативе которых принимается решение о подготовке документации по планировке территории, либо лицом, принимающим решение о подготовке документации по планировке территории самостоятельно в соответствии с частью 1.1 статьи 45 Градостроительного кодекса Российской Федерации, до принятия решения о ее подготовке. Материалом инженерных изысканий данного проекта планировки территории является инженерно-геодезические изыскания. Результатом инженерных изысканий является топографическая съемка СОНТ «Буровик-Савкино».

Проект планировки территории и проект межевания территории СОНТ «Буровик-Савкино» согласован с администрацией городского поселения Излучинск.

Для данной территории характерно осуществление отдыха и (или) выращивания гражданами для собственных нужд сельскохозяйственных культур, размещение для собственных нужд садовых домов, жилых домов, хозяйственных построек и гаражей.

2.2 Плотность и параметры застройки территории

В соответствии с утвержденными правилами землепользования и застройки межселенной территории Нижневартовского района и

установленными градостроительными регламентами в проекте планировки территории планируется развитие территории для ведения садоводства и земельных участков (территорий) общего пользования (таблица 2).

Таблица 2

Основные виды и параметры разрешённого использования земельных участков и объектов капитального строительства

ВИДЫ ИСПОЛЬЗОВАНИЯ	ПАРАМЕТРЫ РАЗРЕШЕННОГО ИСПОЛЬЗОВАНИЯ	ОГРАНИЧЕНИЯ ИСПОЛЬЗОВАНИЯ ЗЕМЕЛЬНЫХ УЧАСТКОВ И ОБЪЕКТОВ КАПИТАЛЬНОГО СТРОИТЕЛЬСТВА
Ведение садоводства	<p>Количество этажей садового дома – до 3 этажей</p> <p>Минимальный отступ от садового дома до:</p> <ul style="list-style-type: none"> красной линии улиц – 5м; красной линии проездов – 3м; границы соседнего земельного участка – 3 м <p>Минимальный отступ от хозяйственных строений и сооружений до:</p> <ul style="list-style-type: none"> красных линий улиц и проездов – 5 м; границы соседнего земельного участка – 1 м <p>Минимальный размер земельного участка – 400 кв.м</p> <p>Максимальный размеры земельных участков – 1500 кв.м</p> <p>Максимальный процент застройки в границах земельного участка - 32</p>	<p>Использование земельных участков и объектов капитального строительства осуществлять в соответствии с СП 53.13330.2011 «СНиП 30-02-97* «Планировка и застройка территорий садоводческих (дачных) объединений граждан, здания и сооружения».</p> <p>В случае нахождения территорий садоводческих, огороднических или дачных некоммерческих объединений граждан в границах водоохранных зон обеспечить их оборудование сооружениями, обеспечивающими охрану водных объектов от загрязнения, засорения, заиления и истощения вод в соответствии с водным законодательством и законодательством в области охраны окружающей среды.</p> <p>Допускается применение приемников, изготовленных из водонепроницаемых материалов, предотвращающих поступление загрязняющих веществ, иных веществ и микроорганизмов в окружающую среду.</p>

Территория СОНТ «Буровик-Савкино» соединена подъездным путем с автомобильной дорогой общего пользования г. Нижневартовск – пос. Излучинск.

Имеется два въезда на территорию СОНТ. В границах смежного земельного участка с кадастровым номером 86:04:0000001:16949, который принадлежит СОНТ «Буровик-Савкино» на основании договора аренды № 2382

от 15.04.2008 г., предусмотрены сторожка, площадка для мусоросборника, противопожарный водоем и резервуар. Планировочное решение территории СОНТ должно обеспечивать проезд автотранспорта ко всем индивидуальным садовым участкам и объектам общего пользования. Здания и сооружения общего пользования должны стоять от границ садовых участков не менее чем на 4 м.

По периметру индивидуальных садовых участков рекомендуется устраивать сетчатое ограждение. По обоюдному письменному согласию владельцев соседних участков (согласованное председателем СОНТ) возможно устройство ограждений других типов.

Допускается по решению общего собрания членов садово-огороднического некоммерческого товарищества устройство глухих ограждения со стороны улиц и проездов.

На садовом участке следует предусмотреть устройство компостной площадки, ямы или ящика, надворной уборной.

На земельном участке для ведения садоводства могут возводиться садовый дом, хозяйственные постройки и сооружения, в том числе – теплицы, летняя кухня, баня (сауна), душ, навес или гараж для автомобиля.

Между домами, расположенными на противоположных сторонах проезда, должны быть учтены противопожарные расстояния, указанные в таблице 3. По согласованию с председателем СОНТ навес или гараж для автомобиля может размещаться на участке, непосредственно примыкая к ограде со стороны улицы или проезда.

Таблица 3

Материал несущих и ограждающих конструкций строения		Расстояние, м		
		А	Б	В
А	Камень, бетон, железобетон и другие негорючие материалы	6	8	10
Б	То же, с деревянными перекрытиями и покрытиями, защищенными негорючими и трудногорючими материалами	8	10	12
В	Древесина, каркасные ограждающие конструкции из негорючих, трудногорючих и горючих материалов	10	12	15

Минимальные расстояния до границы соседнего участка по санитарно-бытовым условиям должны быть:

- от садового дома – 3 м;
- от постройки для содержания мелкого скота и птицы – 4 м;
- от других построек – 1 м;
- от стволов высокорослых деревьев – 4 м, среднерослых – 2 м;
- от кустарника – 1 м.

Минимальные расстояния между постройками по санитарно-бытовым условиям должны быть, м:

- от садового дома до душа, бани (сауны), уборной – 8;
- от колодца до уборной и компостного устройства – 8.

Указанные расстояния должны соблюдаться между постройками, расположенными на смежных участках.

В случае примыкания хозяйственных построек к садовому дому расстояние до границы с соседним участком измеряется отдельно от каждого объекта блокировки.

Гаражи для автомобилей могут быть отдельно стоящими, встроенными или пристроенными к садовому дому или хозяйственным постройкам.

На садовых участках площадью 0,06 - 0,12 га под строения, отмостки, дорожки и площадки с твердым покрытием следует отводить не более 30 % территории.

Под садовым домом и хозяйственными постройками допускается устройство подвала и погреба.

Не допускается организация стока дождевой воды с крыш на соседний участок.

2.3. Характеристика объектов транспортной инфраструктуры

Для обеспечения внутренней транспортной связи СОНТ «Буровик-Савкино» с проектируемыми земельными участками предусмотрены дороги, проезды, проходящие по территории земельных участков с кадастровыми номерами 86:04:0000001:115217 и 86:04:0000001:16949. Дороги обычного типа (не скоростная дорога). Функциональное назначение – вспомогательная - предназначена для перевозки лично-хозяйственных и вспомогательных грузов, для проезда пожарных и аварийных машин.

Общая протяжённость дорог и проездов составляет 3,5 км. Направление северо-южное, западно-восточное.

Расчетный объем грузоперевозок – дорога с невыраженным грузооборотом.

В связи со сложившейся застройкой и сложными градостроительными условиями на конце тупикового проезда предусмотрен Т-образный разворот.

2.4 Характеристика объектов инженерной инфраструктуры

Энергоснабжение СОНТ «Буровик-Савкино» выполняется согласно договору № 1-121/09 от 01.12.2008 г. с ЗАО «Единая энергоснабжающая компания».

Трансформаторная подстанция проверена на возможность подключения дополнительных электрических нагрузок.

Центральные системы водоснабжения, теплоснабжения, газоснабжения проектом не предусмотрены.

Для полива плодово-ягодных насаждений используются автономные скважины, для личного водопотребления используется скважины.

В отапливаемых домах обогрев и горячее водоснабжение следует предусматривать от автономных систем, к которым относятся: источники

теплоснабжения (котел, печь и др.), а также нагревательные приборы и водозаборная арматура (трубопроводные краны).

2.5 Мероприятия по обеспечению пожарной безопасности

В границах смежного земельного участка с кадастровым номером 86:04:0000001:16949, расположен противопожарный водоем и резервуар.

Мероприятия по обеспечению противопожарной безопасности на территории СОНТ «Буровик-Савкино» включает в себя следующие положения:

- очистку садовых участков и прилегающих к ним территории от бытового мусора, сухой травы, осуществляется собственными силами товарищества.
- не разрешается использовать противопожарные разрывы между строениями для складирования горючих материалов;
- не следует сажать высокорослые деревья вдоль линий электропередач;
- здания и сооружения общего пользования необходимо размещать на расстоянии не менее чем на 4 м от границ садовых участков;
- всё электрооборудование, провода, кабели на территории СОНТ «Буровик-Савкино» необходимо содержать в исправном состоянии и пригодными для эксплуатации.

Электрооборудование и молниезащиту домов и хозяйственных построек следует проектировать в соответствии с требованиями «Правила устройства электроустановок» (ПУЭ) и инструкций по устройству молниезащиты зданий и сооружений.

3. Положение об очередности планируемого развития территории

Первоочередным этапом развития территории является образование индивидуальных земельных участков для ведения садоводства. Этапы проектирования и строительства объектов жилого и иного назначения должны быть выполнены в соответствии с нормами проектирования и законодательства, не допускающие вреда здоровью граждан, постоянно или временно проживающих на территории СОНТ, порчу имущества, членов садового товарищества и общего имущества СОНТ.

Реконструкцию объектов, расположенных в границах СОНТ, относящиеся к имуществу общего пользования (электричество, транспортная сеть) должны проводить по мере необходимости. Очередность строительства и реконструкции устанавливается правлением СОНТ, исходя из бюджета товарищества.

Финансирование работ производится из средств товарищества, за счет накоплений фонда членских взносов.

Реконструкция объектов, расположенных в границах индивидуальных садовых участков, производится по мере необходимости за личные средства пользователя данного участка, не допускающие вреда здоровью граждан,

постоянно или временно проживающих на территории СОНТ, порчу имущества, членов садового товарищества и общего имущества СОНТ.

Программа комплексного развития не разрабатывалась.



Основная часть проекта межевания территории
1. Текстовая часть проекта межевания территории

1.1 Перечень и сведения о площади образуемых земельных участков, в том числе возможные способы их образования

Перечень и сведения о площади образуемых земельных участков, в том числе возможные способы их образования и вид разрешенного использования представлен в таблице 1.1.

Проектом межевания территории предусмотрено образование земельных участков (вид разрешенного использования - ведения садоводства) путем раздела земельного участка с кадастровым номером 86:04:0000001:115217, с сохранением в измененных границах.

Проектом межевания территории предусмотрено образование земельного участка под территорию общего пользования или имуществу общего пользования, в том числе в отношении которых предполагаются резервирование и (или) изъятие для государственных или муниципальных нужд из оставшихся участков 86:04:0000001:115217.

Таблица 1.1.

Исходный земельный участок			
Кадастровый номер земельного участка	Вид разрешенного использования	Местоположение	Площадь, кв.м.
86:04:0000001:115217	Ведение садоводства	Ханты-Мансийский автономный округ - Югра, Нижневартовский район, садово-огородническое некоммерческое товарищество "Буровик-Савкино"	35233
Образуемые земельные участки			
86:04:0000001:115217:3У1	Ведение садоводства	Ханты-Мансийский автономный округ - Югра, Нижневартовский район, муниципальное образование городское поселение Излучинск, садово-огородническое некоммерческое товарищество "Буровик-Савкино", участок № 280	555
86:04:0000001:115217:3У2	Ведение садоводства	Ханты-Мансийский автономный округ - Югра, Нижневартовский район, муниципальное образование городское поселение Излучинск, садово-огородническое	574

		некоммерческое товарищество "Буровик-Савкино", участок № 279	
86:04:0000001:115217:3У3	Ведение садоводства	Ханты-Мансийский автономный округ - Югра, Нижневартовский район, муниципальное образование городское поселение Излучинск, садово-огородническое некоммерческое товарищество "Буровик-Савкино", участок № 274	1260
86:04:0000001:115217:3У4	Ведение садоводства	Ханты-Мансийский автономный округ - Югра, Нижневартовский район, муниципальное образование городское поселение Излучинск, садово-огородническое некоммерческое товарищество "Буровик-Савкино", участок № 277	769
86:04:0000001:115217:3У5	Ведение садоводства	Ханты-Мансийский автономный округ - Югра, Нижневартовский район, муниципальное образование городское поселение Излучинск, садово-огородническое некоммерческое товарищество "Буровик-Савкино", участок № 276	822
86:04:0000001:115217:3У6	Ведение садоводства	Ханты-Мансийский автономный округ - Югра, Нижневартовский район, муниципальное образование городское поселение Излучинск, садово-огородническое некоммерческое товарищество "Буровик-Савкино", участок № 275	717
86:04:0000001:115217:3У7	Ведение садоводства	Ханты-Мансийский автономный округ - Югра, Нижневартовский район, муниципальное образование городское поселение Излучинск, садово-огородническое некоммерческое товарищество "Буровик-Савкино", участок № 273	591
86:04:0000001:115217:3У8	Ведение садоводства	Ханты-Мансийский автономный округ - Югра, Нижневартовский район, муниципальное образование городское поселение Излучинск, садово-огородническое некоммерческое товарищество "Буровик-Савкино", участок № 272	751
86:04:0000001:115217:3У9	Ведение	Ханты-Мансийский автономный	607

	садоводства	округ - Югра, Нижневартовский район, муниципальное образование городское поселение Излучинск, садово-огородническое некоммерческое товарищество "Буровик-Савкино", участок № 271	
86:04:0000001:115217:3У10	Ведение садоводства	Ханты-Мансийский автономный округ - Югра, Нижневартовский район, муниципальное образование городское поселение Излучинск, садово-огородническое некоммерческое товарищество "Буровик-Савкино", участок № 270	658
86:04:0000001:115217:3У11	Ведение садоводства	Ханты-Мансийский автономный округ - Югра, Нижневартовский район, муниципальное образование городское поселение Излучинск, садово-огородническое некоммерческое товарищество "Буровик-Савкино", участок № 266	783
86:04:0000001:115217:3У12	Ведение садоводства	Ханты-Мансийский автономный округ - Югра, Нижневартовский район, муниципальное образование городское поселение Излучинск, садово-огородническое некоммерческое товарищество "Буровик-Савкино", участок № 267	700
86:04:0000001:115217:3У13	Ведение садоводства	Ханты-Мансийский автономный округ - Югра, Нижневартовский район, муниципальное образование городское поселение Излучинск, садово-огородническое некоммерческое товарищество "Буровик-Савкино", участок № 268	1360
86:04:0000001:115217:3У14	Ведение садоводства	Ханты-Мансийский автономный округ - Югра, Нижневартовский район, муниципальное образование городское поселение Излучинск, садово-огородническое некоммерческое товарищество "Буровик-Савкино", участок № 269	979
86:04:0000001:115217:3У15	Ведение садоводства	Ханты-Мансийский автономный округ - Югра, Нижневартовский район, муниципальное образование городское поселение Излучинск,	792

		садово-огородническое некоммерческое товарищество "Буровик-Савкино", участок № 263	
86:04:0000001:115217:3У16	Ведение садоводства	Ханты-Мансийский автономный округ - Югра, Нижневартовский район, муниципальное образование городское поселение Излучинск, садово-огородническое некоммерческое товарищество "Буровик-Савкино", участок № 264	538
86:04:0000001:115217:3У17	Ведение садоводства	Ханты-Мансийский автономный округ - Югра, Нижневартовский район, муниципальное образование городское поселение Излучинск, садово-огородническое некоммерческое товарищество "Буровик-Савкино", участок № 265	412
86:04:0000001:115217:3У18	Ведение садоводства	Ханты-Мансийский автономный округ - Югра, Нижневартовский район, муниципальное образование городское поселение Излучинск, садово-огородническое некоммерческое товарищество "Буровик-Савкино", участок № 260	827
86:04:0000001:115217:3У19	Ведение садоводства	Ханты-Мансийский автономный округ - Югра, Нижневартовский район, муниципальное образование городское поселение Излучинск, садово-огородническое некоммерческое товарищество "Буровик-Савкино", участок № 261	801
86:04:0000001:115217:3У20	Ведение садоводства	Ханты-Мансийский автономный округ - Югра, Нижневартовский район, муниципальное образование городское поселение Излучинск, садово-огородническое некоммерческое товарищество "Буровик-Савкино", участок № 262	973
86:04:0000001:115217:3У21	Ведение садоводства	Ханты-Мансийский автономный округ - Югра, Нижневартовский район, муниципальное образование городское поселение Излучинск, садово-огородническое некоммерческое товарищество "Буровик-Савкино", участок № 255	1006

86:04:0000001:115217:3У22	Ведение садоводства	Ханты-Мансийский автономный округ - Югра, Нижневартовский район, муниципальное образование городское поселение Излучинск, садово-огородническое некоммерческое товарищество "Буровик-Савкино", участок № 257	1029
86:04:0000001:115217:3У23	Ведение садоводства	Ханты-Мансийский автономный округ - Югра, Нижневартовский район, муниципальное образование городское поселение Излучинск, садово-огородническое некоммерческое товарищество "Буровик-Савкино", участок № 258	884
86:04:0000001:115217:3У24	Ведение садоводства	Ханты-Мансийский автономный округ - Югра, Нижневартовский район, муниципальное образование городское поселение Излучинск, садово-огородническое некоммерческое товарищество "Буровик-Савкино", участок № 259	1160
86:04:0000001:115217:3У25	Ведение садоводства	Ханты-Мансийский автономный округ - Югра, Нижневартовский район, муниципальное образование городское поселение Излучинск, садово-огородническое некоммерческое товарищество "Буровик-Савкино", участок № 250	622
86:04:0000001:115217:3У26	Ведение садоводства	Ханты-Мансийский автономный округ - Югра, Нижневартовский район, муниципальное образование городское поселение Излучинск, садово-огородническое некоммерческое товарищество "Буровик-Савкино", участок № 251	647
86:04:0000001:115217:3У27	Ведение садоводства	Ханты-Мансийский автономный округ - Югра, Нижневартовский район, муниципальное образование городское поселение Излучинск, садово-огородническое некоммерческое товарищество "Буровик-Савкино", участок № 252	539
86:04:0000001:115217:3У28	Ведение садоводства	Ханты-Мансийский автономный округ - Югра, Нижневартовский район, муниципальное образование	552

		городское поселение Излучинск, садово-огородническое некоммерческое товарищество "Буровик-Савкино", участок № 253	
86:04:0000001:115217:3У29	Ведение садоводства	Ханты-Мансийский автономный округ - Югра, Нижневартовский район, муниципальное образование городское поселение Излучинск, садово-огородническое некоммерческое товарищество "Буровик-Савкино", участок № 254	638
86:04:0000001:115217:3У30	Ведение садоводства	Ханты-Мансийский автономный округ - Югра, Нижневартовский район, муниципальное образование городское поселение Излучинск, садово-огородническое некоммерческое товарищество "Буровик-Савкино", участок № 254 А	491
86:04:0000001:115217:3У31	Ведение садоводства	Ханты-Мансийский автономный округ - Югра, Нижневартовский район, муниципальное образование городское поселение Излучинск, садово-огородническое некоммерческое товарищество "Буровик-Савкино", участок № 246	784
86:04:0000001:115217:3У32	Ведение садоводства	Ханты-Мансийский автономный округ - Югра, Нижневартовский район, муниципальное образование городское поселение Излучинск, садово-огородническое некоммерческое товарищество "Буровик-Савкино", участок № 247	584
86:04:0000001:115217:3У33	Ведение садоводства	Ханты-Мансийский автономный округ - Югра, Нижневартовский район, муниципальное образование городское поселение Излучинск, садово-огородническое некоммерческое товарищество "Буровик-Савкино", участок № 248	1189
86:04:0000001:115217:3У34	Ведение садоводства	Ханты-Мансийский автономный округ - Югра, Нижневартовский район, муниципальное образование городское поселение Излучинск, садово-огородническое	1035

		некоммерческое товарищество "Буровик-Савкино", участок № 249	
86:04:0000001:115217:3У35	Ведение садоводства	Ханты-Мансийский автономный округ - Югра, Нижневартовский район, муниципальное образование городское поселение Излучинск, садово-огородническое некоммерческое товарищество "Буровик-Савкино", участок № 210	635
86:04:0000001:115217:3У36	Ведение садоводства	Ханты-Мансийский автономный округ - Югра, Нижневартовский район, муниципальное образование городское поселение Излучинск, садово-огородническое некоммерческое товарищество "Буровик-Савкино", участок № 244	659
86:04:0000001:115217:3У37	Ведение садоводства	Ханты-Мансийский автономный округ - Югра, Нижневартовский район, муниципальное образование городское поселение Излучинск, садово-огородническое некоммерческое товарищество "Буровик-Савкино", участок № 238	625
86:04:0000001:115217:3У38	Ведение садоводства	Ханты-Мансийский автономный округ - Югра, Нижневартовский район, муниципальное образование городское поселение Излучинск, садово-огородническое некоммерческое товарищество "Буровик-Савкино", участок № 237	513
86:04:0000001:115217:3У39	Ведение садоводства	Ханты-Мансийский автономный округ - Югра, Нижневартовский район, муниципальное образование городское поселение Излучинск, садово-огородническое некоммерческое товарищество "Буровик-Савкино", участок № 239	714
86:04:0000001:115217:3У40	Ведение садоводства	Ханты-Мансийский автономный округ - Югра, Нижневартовский район, муниципальное образование городское поселение Излучинск, садово-огородническое некоммерческое товарищество "Буровик-Савкино", участок № 240	717
86:04:0000001:115217:3У41	Ведение	Ханты-Мансийский автономный	1143

	садоводства	округ - Югра, Нижневартовский район, муниципальное образование городское поселение Излучинск, садово-огородническое некоммерческое товарищество "Буровик-Савкино", участок № 241	
86:04:0000001:115217:3У42	Земельные участки общего назначения	Ханты-Мансийский автономный округ - Югра, Нижневартовский район, муниципальное образование городское поселение Излучинск, садово-огородническое некоммерческое товарищество "Буровик-Савкино"	3345

В результате межевания общая площадь вновь образованных земельных участков из земельного участка с кадастровым номером 86:04:0000001:115217 составляет - 34980 кв. м.

Границы и координаты земельных участков в графических материалах проекта определены в местной системе координат ХМАО-Югры МСК-86.

1.2 Перечень и сведения о площади образуемых земельных участков, которые будут отнесены к территориям общего пользования или имуществу общего пользования, в том числе в отношении которых предполагаются резервирование и (или) изъятие для государственных или муниципальных нужд

Проектом межевания территории предусмотрено образование земельного участка, который после образования будет относиться к территории общего пользования или имуществу общего пользования (под проезды).

Изъятие земельных участков для государственных и (или) муниципальных нужд для размещения проектируемых объектов не требуется.

1.3 Вид разрешенного использования образуемых земельных участков в соответствии с проектом планировки территории

Виды разрешенного использования для земельных участков устанавливаются в соответствии с классификатором видов разрешенного использования земельных участков, утвержденного приказом Минэкономразвития России от 01.09.2014 № 540 и приведены в таблице 1.1.

1.4 Целевое назначение лесов, вид (виды) разрешенного использования лесного участка, количественные и качественные характеристики лесного участка, сведения о нахождении лесного участка в границах особо защитных участков лесов

Проект межевания территории разрабатывается в отношении СОНТ «Буровик-Савкино» в границах земельного участка с кадастровым номером 86:04:0000001:115217, который относится к категории земель: земли сельскохозяйственного назначения, поэтому целевое назначение лесов, вид (виды) разрешенного использования лесного участка, количественные и

качественные характеристики лесного участка, сведения о нахождении лесного участка в границах особо защитных участков лесов в данном проекте межевания территории не указываются.

1.5 Сведения о границах территории, в отношении которой утвержден проект межевания, содержащие перечень координат характерных точек этих границ в системе координат, используемой для ведения Единого государственного реестра недвижимости

В границах проектируемой территории утвержденный проект межевания территории отсутствует, в связи с этим сведения о границах территории, в отношении которой утвержден проект межевания, содержащие перечень координат характерных точек этих границ в системе координат, используемой для ведения Единого государственного реестра недвижимости отсутствуют.

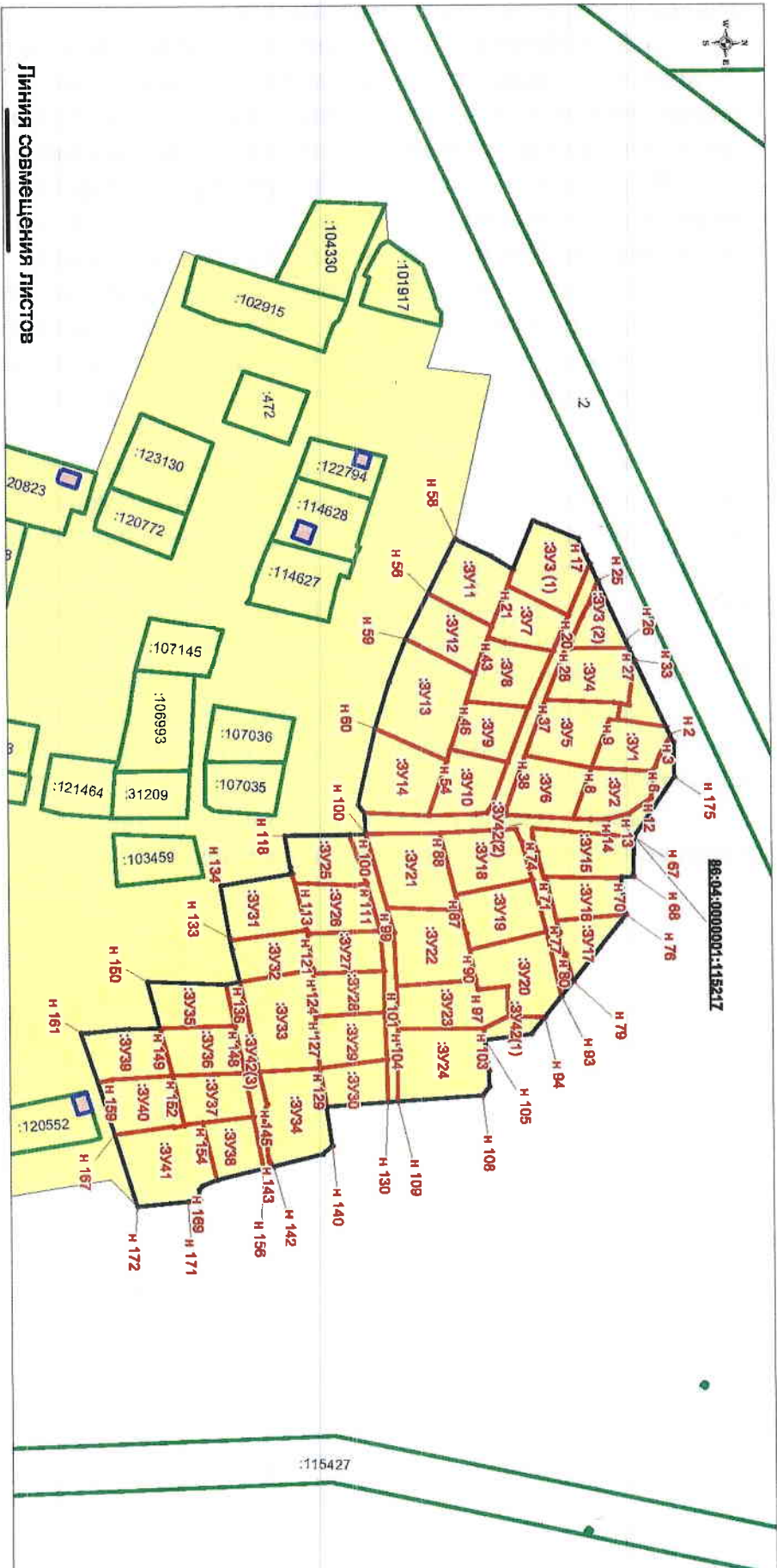
В проекте межевания территории используются материалы и результаты топографической съемки, выполненной ООО Компанией «Земля» в октябре 2018 года.

При подготовке проекта межевания территории определение местоположения границ, образуемых и (или) изменяемых земельных участков, осуществляется в соответствии с градостроительными регламентами и нормами отвода земельных участков для конкретных видов деятельности, иными требованиями к образуемым и (или) изменяемым земельным участкам, установленными федеральными законами и законами субъектов Российской Федерации, техническими регламентами, сводами правил.

Утвержденная схема расположения земельного участка или земельных участков на кадастровом плане территории СОНТ «Буровик-Савкино» отсутствует.

Проект планировки территории и проект межевания территории разрабатываются одновременно одним документом.

Чертеж межевания территории



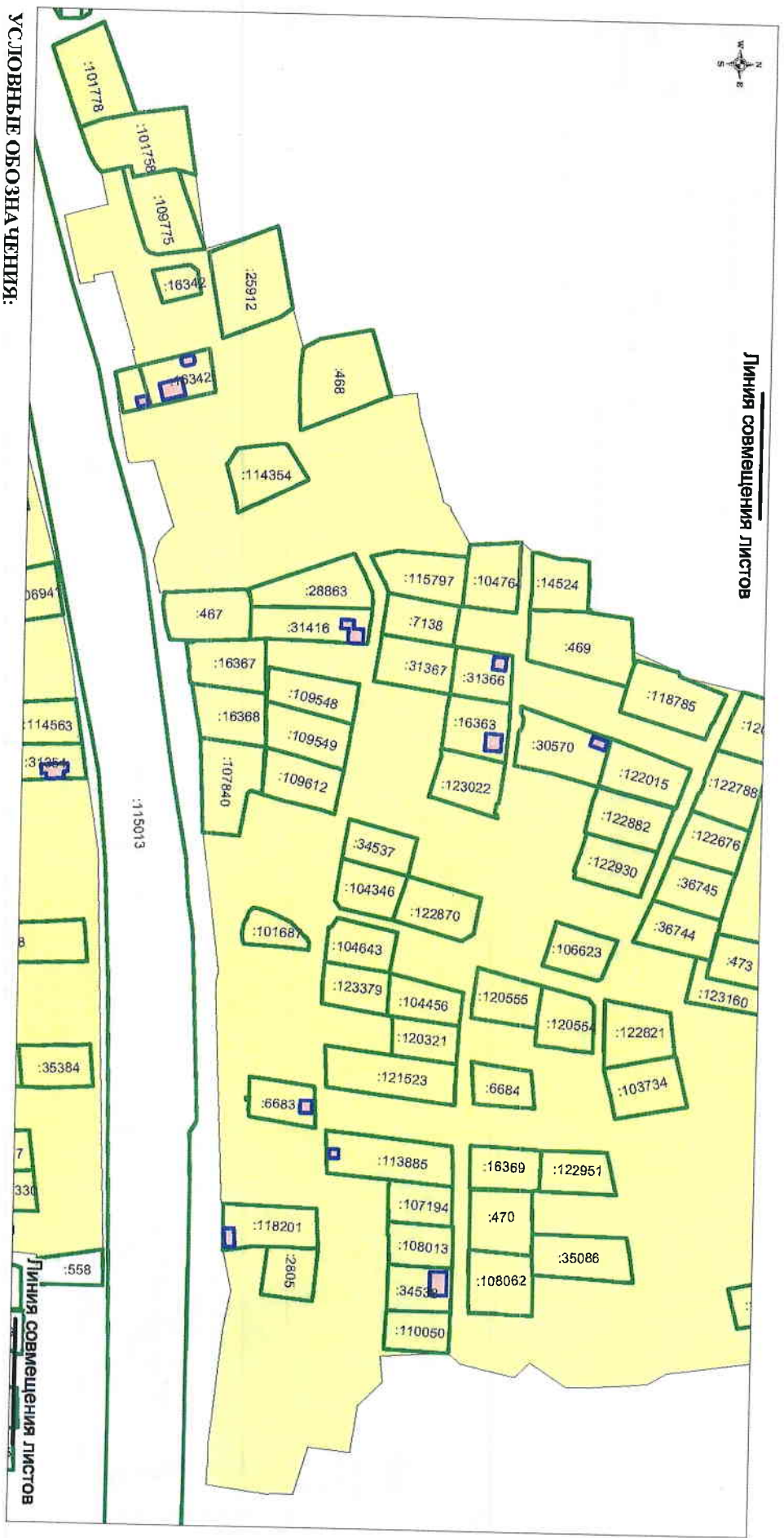
Линия совмещения листов

УСЛОВИЯ ОБОЗНАЧЕНИЯ:

- Границы образуемых земельных участков в результате кадастровых работ
 - Границы земельных участков поставленных на ГКУ
 - Границы исходных земельных участков
 - Границы элемента планировочной структуры (территория СОНТ "Бузовик-Савкино")
 - Объекты капитального строительства поставленные на ГКУ
- :3V1** - Условный номер образуемых земельных участков
86:04:0000001:1521Z - Кадастровый номер исходного земельного участка
:104563 - Кадастровый номер земельных участков поставленных на ГКУ



Линия совмещения листов



УСЛОВНЫЕ ОБОЗНАЧЕНИЯ:

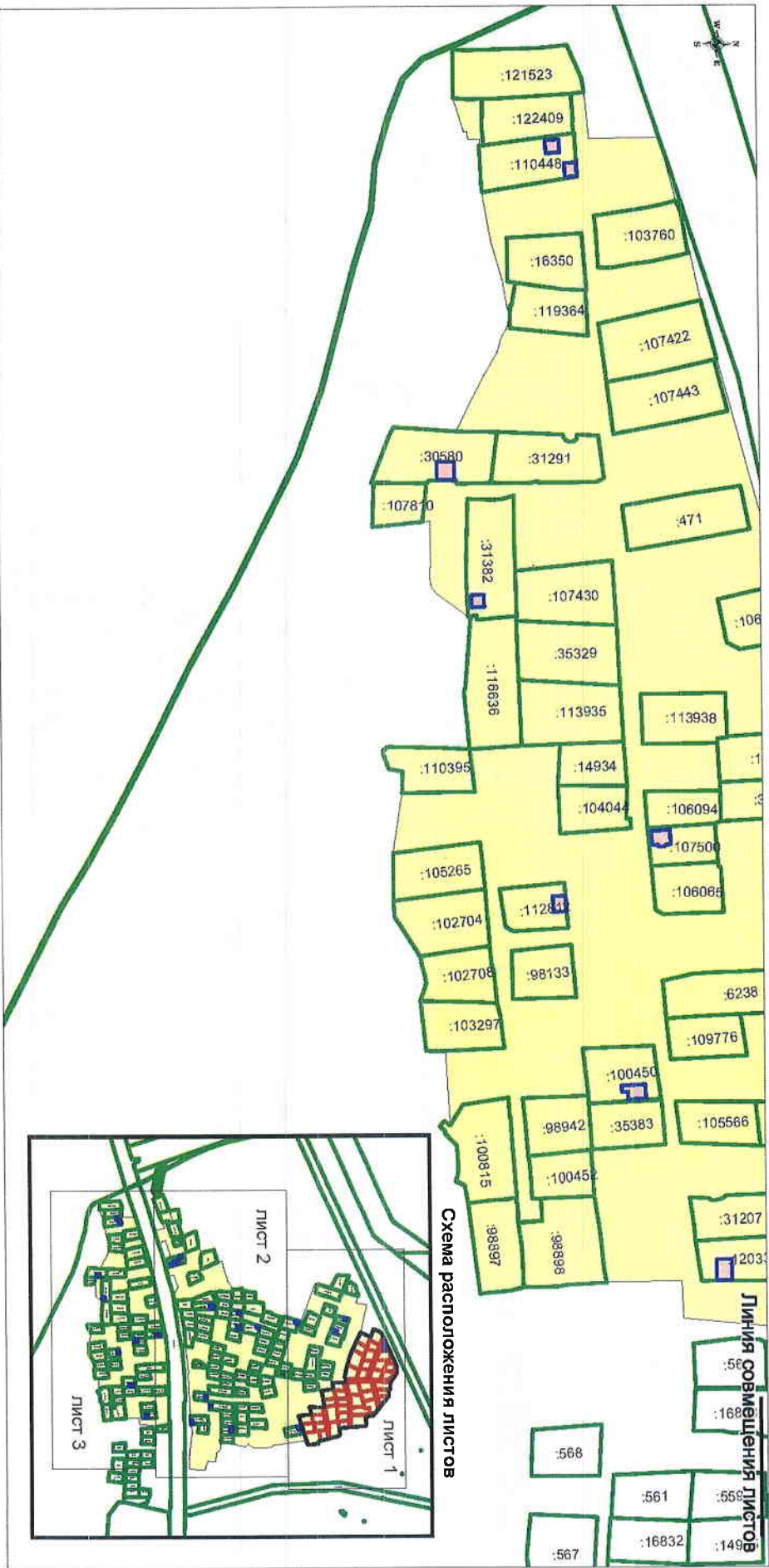
- Границы образуемых земельных участков в результате кадастровых работ
- Границы земельных участков поставленных на ГКУ
- Границы исходных земельных участков
- Границы элемента планировочной структуры (территория СОНТ "Буровка-Савкино")
- Объекты капитального строительства поставленные на ГКУ

3У1 - Условный номер образуемых земельных участков

86:04:0000001:115217 - Кадастровый номер исходного земельного участка

:104563 - Кадастровый номер земельных участков поставленных на ГКУ

Линия совмещения листов



УСЛОВНЫЕ ОБОЗНАЧЕНИЯ:

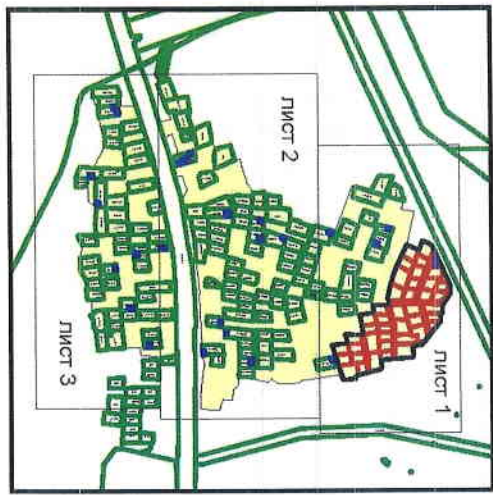
- Границы образуемых земельных участков в результате кадастровых работ
- Границы земельных участков поставленных на ГКУ
- Границы исходных земельных участков
- Границы элемента планировочной структуры (территория СОНТ "Буровик-Савкино")
- Объекты капитального строительства поставленные на ГКУ

:301 - Условный номер образуемых земельных участков

86-04-0000001-115212 - Кадастровый номер исходного земельного участка

:104563 - Кадастровый номер земельных участков поставленных на ГКУ

Схема расположения листов



Каталог координат вновь образованных земельных участков

№ п/п	х	у
:115217:3У1		
н 1	951 823,19	4 430 952,55
н 2	951 824,74	4 430 955,93
н 3	951 824,48	4 430 957,71
н 4	951 821,90	4 430 961,39
н 5	951 820,10	4 430 965,19
н 6	951 818,37	4 430 969,55
н 7	951 817,13	4 430 971,65
н 8	951 790,76	4 430 970,09
н 9	951 798,67	4 430 949,38
н 10	951 802,30	4 430 949,40
н 1	951 823,19	4 430 952,55
:115217:3У2		
н 7	951 817,13	4 430 971,65
н 11	951 817,29	4 430 978,73
н 12	951 816,31	4 430 983,15
н 13	951 806,71	4 430 989,74
н 14	951 798,09	4 430 991,91
н 15	951 790,17	4 430 992,13
н 16	951 782,76	4 430 991,82
н 8	951 790,76	4 430 970,09
н 7	951 817,13	4 430 971,65
:115217:3У3(1)		
н 17	951 785,75	4 430 871,52
н 18	951 789,10	4 430 878,66
н 19	951 790,79	4 430 882,30
н 20	951 781,29	4 430 904,29
н 21	951 755,36	4 430 891,52
н 22	951 757,70	4 430 884,56
н 23	951 766,30	4 430 863,79
н 24	951 771,93	4 430 865,84
н 17	951 785,75	4 430 871,52
:115217:3У3(2)		
н 25	951 794,13	4 430 889,49
н 26	951 806,12	4 430 915,30
н 27	951 807,55	4 430 918,42
н 28	951 780,17	4 430 918,47
н 29	951 782,39	4 430 915,67
н 30	951 787,28	4 430 904,68

н 31	951 790,33	4 430 899,15
н 32	951 792,38	4 430 893,81
н 25	951 794,13	4 430 889,49
:115217:3У4		
н 27	951 807,55	4 430 918,42
н 33	951 809,98	4 430 923,72
н 34	951 807,06	4 430 943,17
н 35	951 803,50	4 430 942,56
н 36	951 800,62	4 430 942,01
н 37	951 771,05	4 430 940,74
н 28	951 780,17	4 430 918,47
н 27	951 807,55	4 430 918,42
:115217:3У5		
н 35	951 803,50	4 430 942,56
н 10	951 802,30	4 430 949,40
н 9	951 798,67	4 430 949,38
н 8	951 790,76	4 430 970,09
н 38	951 762,05	4 430 964,70
н 37	951 771,05	4 430 940,74
н 36	951 800,62	4 430 942,01
н 35	951 803,50	4 430 942,56
:115217:3У6		
н 8	951 790,76	4 430 970,09
н 16	951 782,76	4 430 991,82
н 39	951 754,05	4 430 990,03
н 40	951 753,55	4 430 988,47
н 38	951 762,05	4 430 964,70
н 8	951 790,76	4 430 970,09
:115217:3У7		
н 20	951 781,29	4 430 904,29
н 41	951 774,68	4 430 919,62
н 42	951 753,90	4 430 915,95
н 43	951 746,62	4 430 913,62
н 44	951 748,26	4 430 908,84
н 21	951 755,36	4 430 891,52
н 20	951 781,29	4 430 904,29
:115217:3У8		
н 41	951 774,68	4 430 919,62
н 45	951 763,73	4 430 943,85
н 46	951 736,91	4 430 941,26

н 47	951 740,65	4 430 929,38
н 43	951 746,62	4 430 913,62
н 42	951 753,90	4 430 915,95
н 41	951 774,68	4 430 919,62
:115217:3Y9		
н 45	951 763,73	4 430 943,85
н 48	951 754,57	4 430 967,55
н 49	951 729,69	4 430 961,94
н 46	951 736,91	4 430 941,26
н 45	951 763,73	4 430 943,85
:115217:3Y10		
н 48	951 754,57	4 430 967,55
н 50	951 747,46	4 430 986,57
н 51	951 745,28	4 430 989,10
н 52	951 740,74	4 430 989,69
н 53	951 720,20	4 430 990,23
н 54	951 728,25	4 430 966,69
н 49	951 729,69	4 430 961,94
н 48	951 754,57	4 430 967,55
:115217:3Y11		
н 55	951 748,12	4 430 878,84
н 22	951 757,70	4 430 884,56
н 21	951 755,36	4 430 891,52
н 44	951 748,26	4 430 908,84
н 56	951 720,78	4 430 894,68
н 57	951 727,68	4 430 881,04
н 58	951 732,56	4 430 871,50
н 55	951 748,12	4 430 878,84
:115217:3Y12		
н 44	951 748,26	4 430 908,84
н 43	951 746,62	4 430 913,62
н 47	951 740,65	4 430 929,38
н 59	951 710,97	4 430 914,06
н 56	951 720,78	4 430 894,68
н 44	951 748,26	4 430 908,84
:115217:3Y13		
н 47	951 740,65	4 430 929,38
н 46	951 736,91	4 430 941,26
н 49	951 729,69	4 430 961,94
н 54	951 728,25	4 430 966,69
н 60	951 697,33	4 430 952,84

н 61	951 703,61	4 430 932,75
н 62	951 710,87	4 430 914,26
н 59	951 710,97	4 430 914,06
н 47	951 740,65	4 430 929,38
:115217:3Y14		
н 54	951 728,25	4 430 966,69
н 53	951 720,20	4 430 990,23
н 63	951 692,68	4 430 988,89
н 64	951 692,60	4 430 988,82
н 65	951 689,77	4 430 985,52
н 66	951 697,26	4 430 953,07
н 60	951 697,33	4 430 952,84
н 54	951 728,25	4 430 966,69
:115217:3Y15		
н 67	951 808,99	4 430 999,65
н 68	951 808,63	4 431 016,34
н 69	951 803,18	4 431 016,55
н 70	951 803,24	4 431 017,06
н 71	951 770,65	4 431 016,54
н 72	951 769,68	4 431 016,79
н 73	951 766,90	4 431 006,01
н 74	951 765,01	4 430 999,36
н 75	951 765,20	4 430 995,80
н 67	951 808,99	4 430 999,65
:115217:3Y16		
н 70	951 803,24	4 431 017,06
н 76	951 805,21	4 431 032,62
н 77	951 775,13	4 431 035,12
н 71	951 770,65	4 431 016,54
н 70	951 803,24	4 431 017,06
:115217:3Y17		
н 76	951 805,21	4 431 032,62
н 78	951 802,74	4 431 035,68
н 79	951 782,11	4 431 061,33
н 80	951 778,91	4 431 049,54
н 81	951 778,12	4 431 049,75
н 82	951 775,61	4 431 040,50
н 83	951 776,41	4 431 040,30
н 77	951 775,13	4 431 035,12
н 76	951 805,21	4 431 032,62
:115217:3Y18		

н 84	951 757,82	4 430 996,16
н 85	951 760,32	4 431 001,58
н 86	951 764,76	4 431 017,70
н 87	951 731,52	4 431 024,02
н 88	951 724,88	4 430 997,66
н 84	951 757,82	4 430 996,16
:115217:3Y19		
н 86	951 764,76	4 431 017,70
н 89	951 770,85	4 431 039,81
н 90	951 737,50	4 431 047,60
н 91	951 735,92	4 431 040,55
н 92	951 733,16	4 431 030,50
н 87	951 731,52	4 431 024,02
н 86	951 764,76	4 431 017,70
:115217:3Y20		
н 89	951 770,85	4 431 039,81
н 93	951 777,04	4 431 067,63
н 94	951 769,69	4 431 076,77
н 95	951 754,10	4 431 076,27
н 96	951 753,81	4 431 063,39
н 97	951 741,09	4 431 064,79
н 98	951 740,01	4 431 060,69
н 90	951 737,50	4 431 047,60
н 89	951 770,85	4 431 039,81
:115217:3Y21		
н 88	951 724,88	4 430 997,66
н 87	951 731,52	4 431 024,02
н 92	951 733,16	4 431 030,50
н 99	951 701,97	4 431 029,27
н 100	951 693,06	4 430 997,96
н 88	951 724,88	4 430 997,66
:115217:3Y22		
н 92	951 733,16	4 431 030,50
н 91	951 735,92	4 431 040,55
н 90	951 737,50	4 431 047,60
н 98	951 740,01	4 431 060,69
н 101	951 705,90	4 431 063,06
н 102	951 704,84	4 431 040,04
н 99	951 701,97	4 431 029,27
н 92	951 733,16	4 431 030,50
:115217:3Y23		

н 96	951 753,81	4 431 063,39
н 95	951 754,10	4 431 076,27
н 103	951 743,29	4 431 081,58
н 104	951 706,42	4 431 081,54
н 101	951 705,90	4 431 063,06
н 98	951 740,01	4 431 060,69
н 97	951 741,09	4 431 064,79
н 96	951 753,81	4 431 063,39
:115217:3Y24		
н 103	951 743,29	4 431 081,58
н 105	951 743,97	4 431 086,57
н 106	951 745,50	4 431 099,94
н 107	951 745,73	4 431 106,82
н 108	951 742,73	4 431 110,58
н 109	951 706,09	4 431 113,03
н 104	951 706,42	4 431 081,54
н 103	951 743,29	4 431 081,58
:115217:3Y25		
н 110	951 685,96	4 430 998,22
н 111	951 693,18	4 431 018,81
н 112	951 687,88	4 431 019,62
н 113	951 667,74	4 431 018,68
н 114	951 662,10	4 431 018,61
н 115	951 660,73	4 431 014,52
н 116	951 661,00	4 431 014,48
н 117	951 660,16	4 431 011,70
н 118	951 657,91	4 430 998,36
н 119	951 662,09	4 430 998,25
н 110	951 685,96	4 430 998,22
:115217:3Y26		
н 111	951 693,18	4 431 018,81
н 120	951 699,01	4 431 039,16
н 121	951 667,52	4 431 040,16
н 122	951 667,13	4 431 038,67
н 114	951 662,10	4 431 018,61
н 113	951 667,74	4 431 018,68
н 112	951 687,88	4 431 019,62
н 111	951 693,18	4 431 018,81
:115217:3Y27		
н 120	951 699,01	4 431 039,16
н 123	951 700,39	4 431 056,55

Н 124	951 669,89	4 431 057,42
Н 125	951 669,66	4 431 055,72
Н 121	951 667,52	4 431 040,16
Н 120	951 699,01	4 431 039,16
:115217:3Y28		
Н 123	951 700,39	4 431 056,55
Н 126	951 700,58	4 431 074,40
Н 127	951 670,56	4 431 076,00
Н 124	951 669,89	4 431 057,42
Н 123	951 700,39	4 431 056,55
:115217:3Y29		
Н 126	951 700,58	4 431 074,40
Н 128	951 701,40	4 431 094,84
Н 129	951 672,28	4 431 098,49
Н 127	951 670,56	4 431 076,00
Н 126	951 700,58	4 431 074,40
:115217:3Y30		
Н 128	951 701,40	4 431 094,84
Н 130	951 701,73	4 431 113,32
Н 131	951 675,37	4 431 115,08
Н 129	951 672,28	4 431 098,49
Н 128	951 701,40	4 431 094,84
:115217:3Y31		
Н 115	951 660,73	4 431 014,52
Н 114	951 662,10	4 431 018,61
Н 122	951 667,13	4 431 038,67
Н 132	951 634,14	4 431 042,88
Н 133	951 633,94	4 431 041,81
Н 134	951 630,14	4 431 019,41
Н 115	951 660,73	4 431 014,52
:115217:3Y32		
Н 122	951 667,13	4 431 038,67
Н 121	951 667,52	4 431 040,16
Н 125	951 669,66	4 431 055,72
Н 135	951 638,22	4 431 060,89
Н 136	951 638,15	4 431 060,80
Н 137	951 634,85	4 431 046,76
Н 132	951 634,14	4 431 042,88
Н 122	951 667,13	4 431 038,67
:115217:3Y33		
Н 125	951 669,66	4 431 055,72

Н 124	951 669,89	4 431 057,42
Н 127	951 670,56	4 431 076,00
Н 129	951 672,28	4 431 098,49
Н 138	951 646,14	4 431 099,90
Н 135	951 638,22	4 431 060,89
Н 125	951 669,66	4 431 055,72
:115217:3Y34		
Н 129	951 672,28	4 431 098,49
Н 131	951 675,37	4 431 115,08
Н 139	951 675,04	4 431 115,10
Н 140	951 677,54	4 431 131,94
Н 141	951 673,24	4 431 135,58
Н 142	951 652,07	4 431 140,55
Н 143	951 650,10	4 431 138,44
Н 144	951 647,97	4 431 118,25
Н 145	951 649,43	4 431 113,98
Н 138	951 646,14	4 431 099,90
Н 129	951 672,28	4 431 098,49
:115217:3Y35		
Н 146	951 632,21	4 431 061,87
Н 147	951 632,22	4 431 062,09
Н 148	951 635,69	4 431 079,82
Н 149	951 603,43	4 431 080,82
Н 150	951 598,03	4 431 060,50
Н 146	951 632,21	4 431 061,87
:115217:3Y36		
Н 148	951 635,69	4 431 079,82
Н 151	951 640,04	4 431 100,40
Н 152	951 608,78	4 431 101,43
Н 149	951 603,43	4 431 080,82
Н 148	951 635,69	4 431 079,82
:115217:3Y37		
Н 151	951 640,04	4 431 100,40
Н 153	951 643,58	4 431 119,33
Н 154	951 621,46	4 431 121,81
Н 155	951 613,59	4 431 122,69
Н 152	951 608,78	4 431 101,43
Н 151	951 640,04	4 431 100,40
:115217:3Y38		
Н 153	951 643,58	4 431 119,33
Н 156	951 647,77	4 431 141,56

н 157	951 627,78	4 431 146,26
н 158	951 627,61	4 431 146,33
н 154	951 621,46	4 431 121,81
н 153	951 643,58	4 431 119,33
:115217:3Y39		
н 149	951 603,43	4 431 080,82
н 152	951 608,78	4 431 101,43
н 159	951 582,60	4 431 103,07
н 160	951 576,55	4 431 104,35
н 161	951 569,16	4 431 082,66
н 162	951 572,51	4 431 082,66
н 163	951 589,94	4 431 080,93
н 149	951 603,43	4 431 080,82
:115217:3Y40		
н 152	951 608,78	4 431 101,43
н 155	951 613,59	4 431 122,69
н 164	951 613,68	4 431 123,09
н 165	951 609,17	4 431 123,78
н 166	951 608,47	4 431 123,42
н 167	951 583,61	4 431 126,93
н 160	951 576,55	4 431 104,35
н 159	951 582,60	4 431 103,07
н 152	951 608,78	4 431 101,43
:115217:3Y41		
н 154	951 621,46	4 431 121,81
н 158	951 627,61	4 431 146,33
н 168	951 621,16	4 431 148,82
н 169	951 619,78	4 431 150,48
н 170	951 620,06	4 431 154,38
н 171	951 615,02	4 431 155,42
н 172	951 593,14	4 431 157,38
н 167	951 583,61	4 431 126,93
н 166	951 608,47	4 431 123,42
н 165	951 609,17	4 431 123,78
н 164	951 613,68	4 431 123,09
н 155	951 613,59	4 431 122,69
н 154	951 621,46	4 431 121,81
:115217:3Y42(1)		
н 94	951 769,69	4 431 076,77
н 173	951 763,83	4 431 084,05
н 105	951 743,97	4 431 086,57

н 103	951 743,29	4 431 081,58
н 95	951 754,10	4 431 076,27
н 94	951 769,69	4 431 076,77
:115217:3Y42(2)		
н 25	951 794,13	4 430 889,49
н 32	951 792,38	4 430 893,81
н 31	951 790,33	4 430 899,15
н 30	951 787,28	4 430 904,68
н 29	951 782,39	4 430 915,67
н 28	951 780,17	4 430 918,47
н 37	951 771,05	4 430 940,74
н 38	951 762,05	4 430 964,70
н 40	951 753,55	4 430 988,47
н 39	951 754,05	4 430 990,03
н 16	951 782,76	4 430 991,82
н 15	951 790,17	4 430 992,13
н 14	951 798,09	4 430 991,91
н 13	951 806,71	4 430 989,74
н 12	951 816,31	4 430 983,15
н 11	951 817,29	4 430 978,73
н 7	951 817,13	4 430 971,65
н 6	951 818,37	4 430 969,55
н 5	951 820,10	4 430 965,19
н 4	951 821,90	4 430 961,39
н 3	951 824,48	4 430 957,71
н 2	951 824,74	4 430 955,93
н 174	951 826,30	4 430 959,34
н 175	951 826,47	4 430 973,96
н 176	951 808,99	4 430 999,60
н 67	951 808,99	4 430 999,65
н 75	951 765,20	4 430 995,80
н 74	951 765,01	4 430 999,36
н 73	951 766,90	4 431 006,01
н 72	951 769,68	4 431 016,79
н 71	951 770,65	4 431 016,54
н 77	951 775,13	4 431 035,12
н 83	951 776,41	4 431 040,30
н 82	951 775,61	4 431 040,50
н 81	951 778,12	4 431 049,75
н 80	951 778,91	4 431 049,54
н 79	951 782,11	4 431 061,33

н 93	951 777,04	4 431 067,63
н 89	951 770,85	4 431 039,81
н 86	951 764,76	4 431 017,70
н 85	951 760,32	4 431 001,58
н 84	951 757,82	4 430 996,16
н 88	951 724,88	4 430 997,66
н 100	951 693,06	4 430 997,96
н 99	951 701,97	4 431 029,27
н 102	951 704,84	4 431 040,04
н 101	951 705,90	4 431 063,06
н 104	951 706,42	4 431 081,54
н 109	951 706,09	4 431 113,03
н 130	951 701,73	4 431 113,32
н 128	951 701,40	4 431 094,84
н 126	951 700,58	4 431 074,40
н 123	951 700,39	4 431 056,55
н 120	951 699,01	4 431 039,16
н 111	951 693,18	4 431 018,81
н 110	951 685,96	4 430 998,22
н 100	951 693,06	4 430 997,96
н 64	951 692,60	4 430 988,82
н 63	951 692,68	4 430 988,89
н 53	951 720,20	4 430 990,23
н 52	951 740,74	4 430 989,69
н 51	951 745,28	4 430 989,10
н 50	951 747,46	4 430 986,57
н 48	951 754,57	4 430 967,55
н 45	951 763,73	4 430 943,85
н 41	951 774,68	4 430 919,62
н 20	951 781,29	4 430 904,29
н 19	951 790,79	4 430 882,30
н 25	951 794,13	4 430 889,49
:115217:3У42(3)		
н 135	951 638,22	4 431 060,89
н 138	951 646,14	4 431 099,90
н 145	951 649,43	4 431 113,98
н 144	951 647,97	4 431 118,25
н 143	951 650,10	4 431 138,44
н 142	951 652,07	4 431 140,55
н 156	951 647,77	4 431 141,56
н 153	951 643,58	4 431 119,33

н 151	951 640,04	4 431 100,40
н 148	951 635,69	4 431 079,82
н 147	951 632,22	4 431 062,09
н 146	951 632,21	4 431 061,87
н 136	951 638,15	4 431 060,80
н 135	951 638,22	4 431 060,89

